

A1

|             |                      |
|-------------|----------------------|
| Имя         | Маска печатной платы |
| Имя проекта | Имя файла            |
| Имя папки   | Имя листа            |
| Имя файла   | Имя слоя             |
| Имя листа   | Имя слоя             |

Имя проекта: Имя файла

Имя папки: Имя листа

Имя файла: Имя слоя

Имя листа: Имя слоя

Имя слоя: Имя слоя

Имя проекта: Имя файла

Имя папки: Имя листа

Имя файла: Имя слоя

Имя листа: Имя слоя

Имя слоя: Имя слоя

Имя проекта: Имя файла

Имя папки: Имя листа

Имя файла: Имя слоя

Имя листа: Имя слоя

Имя слоя: Имя слоя

| Перв. примен.                 | Поз. Обозначение    | Наименование           | Кол-во | Примечание |        |      |                                  |      |      |
|-------------------------------|---------------------|------------------------|--------|------------|--------|------|----------------------------------|------|------|
|                               |                     |                        |        |            |        |      |                                  |      |      |
| Справ. N                      |                     | Модуль А1 (плата LT-1) |        |            |        |      |                                  |      |      |
|                               |                     | Конденсаторы           |        |            |        |      |                                  |      |      |
|                               | C1                  | 25В-470 мкФ            | 1      |            |        |      |                                  |      |      |
|                               | C2..C4              | 1206 4,7 мкФ           | 3      |            |        |      |                                  |      |      |
|                               | C5                  | 25В-47 мкФ             | 1      | *          |        |      |                                  |      |      |
|                               | C6                  | 1206 4,7 мкФ           | 1      | *          |        |      |                                  |      |      |
|                               | C7                  | 25В-47 мкФ             | 1      |            |        |      |                                  |      |      |
|                               | C8,C9               | 1206 15 пФ             | 2      |            |        |      |                                  |      |      |
|                               | C10                 | 1206 0,1 мкФ           | 1      |            |        |      |                                  |      |      |
|                               | C11                 | 1206 4,7 мкФ           | 1      |            |        |      |                                  |      |      |
|                               |                     | Микросхемы             |        |            |        |      |                                  |      |      |
|                               | DA1                 | 7805                   | 1      |            |        |      |                                  |      |      |
|                               | DA2                 | ADM485                 | 1      |            |        |      |                                  |      |      |
| DD1                           | FT232RL             | 1                      | *      |            |        |      |                                  |      |      |
| DD2                           | Atmega16-16AU       | 1                      |        |            |        |      |                                  |      |      |
| Взаим. инв. №. N дубл. и дата |                     |                        |        |            |        |      |                                  |      |      |
|                               | FU1                 | Пред. MFR-160 (1,6A)   | 1      |            |        |      |                                  |      |      |
|                               | FU2                 | Пред. MFR-010 (0,1A)   | 1      | *          |        |      |                                  |      |      |
|                               |                     | Резисторы              |        |            |        |      |                                  |      |      |
|                               | R1                  | 0805 2,4 кОм           | 1      |            |        |      |                                  |      |      |
|                               | R2                  | 0805 120 Ом            | 1      |            |        |      |                                  |      |      |
|                               | R3                  | 0805 2,4 кОм           | 1      |            |        |      |                                  |      |      |
|                               | R4                  | 0805 10 кОм            | 1      |            |        |      |                                  |      |      |
|                               | R5..R9              | 0805 430 Ом            | 5      |            |        |      |                                  |      |      |
|                               | R10                 | 0805 1 кОм             | 1      |            |        |      |                                  |      |      |
|                               | R11,R12             | 0805 1 кОм             | 2      | *          |        |      |                                  |      |      |
|                               | R13                 | 0805 10 кОм            | 1      |            |        |      |                                  |      |      |
|                               | Инв. N подл. и дата | Изм.                   | Лист   | N докум.   | Подпис | Дата | Плата LT-1<br>Перечень элементов | Лит. | Лист |
| Разраб.                       |                     | Лисичкин               |        |            |        |      |                                  | 1    | 2    |
| Пров.                         |                     |                        |        |            |        |      |                                  |      |      |
| Н.контр.                      |                     |                        |        |            |        |      |                                  |      |      |
| УТВ.                          |                     |                        |        |            |        |      |                                  |      |      |
|                               |                     |                        |        |            |        |      | Лазертаг                         |      |      |

Инв. N подп. и дата  
 Взам. инв. № и дата  
 Инв. N дубл. и дата

| Поз. Обозначение | Наименование                    | кол-во | Примечание |
|------------------|---------------------------------|--------|------------|
| R14..R25         | 0805 4,7 кОм                    | 12     |            |
| R26              | 0805 10 кОм                     | 1      |            |
| R27..R34         | 0805 430 Ом                     | 8      |            |
| S1               | Кнопка тактовая TSW-035 (6x6x7) | 1      |            |
|                  | Диоды                           |        |            |
| VD1              | SS24                            | 1      |            |
| VD2              | SS24                            | 1      |            |
| VD3              | SS24                            | 1      | *          |
| VD4              | 1206 зеленый                    | 1      | *          |
| VD5              | 1206 красный                    | 1      | *          |
| VD6              | 1206 зеленый                    | 1      |            |
|                  | Разъемы                         |        |            |
| XP1..XP4         | BH-10 вилка на плату            | 4      |            |
| XP5              | WF-6 вилка на плату             | 1      |            |
| XS1              | Клеммник XY128V-A-02P           | 1      |            |
| XS2              | Разъем USB-B                    | 1      | *          |
| ZQ1              | Кварц 16 МГц                    | 1      |            |

Лист

2

|     |      |          |         |      |
|-----|------|----------|---------|------|
| Изм | Лист | N докум. | Подпись | Дата |
|-----|------|----------|---------|------|

Перв. примен.

Справ. N

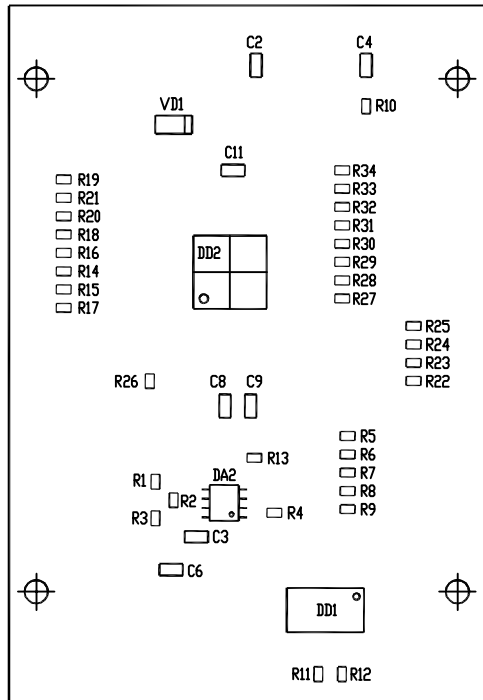
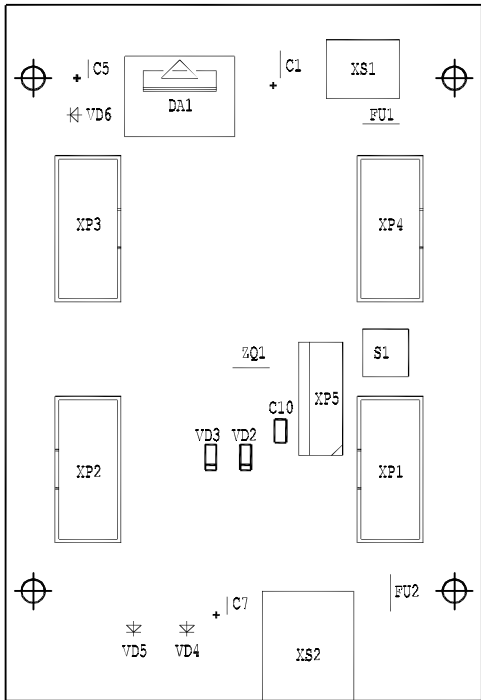
Изм. N дубл.

Изм. N дубл.

Изм. N дубл.

Изм. N дубл.

Изм. N дубл.



1. Микросхему DA1 перед пайкой установить на радиатор KG-487-17

|           |               |        |      |
|-----------|---------------|--------|------|
| Изм       | Лист N докум. | Подпис | Дата |
| Разраб.   | Лисичкин      |        |      |
| Пров.     |               |        |      |
| Т. контр. |               |        |      |
| Н. контр. |               |        |      |
| Утв.      |               |        |      |

Плата LT-1  
Сборочный чертеж

|      |          |         |
|------|----------|---------|
| Лит. | Масса    | Масштаб |
|      |          |         |
| Лист | Листов 1 |         |

Лазертаг